

Co to jest *Bordetella bronchiseptica*?

- *Bordetella bronchiseptica* (*Bb*) jest Gram-ujemną bakterią, która kolonizuje drogi oddechowe ssaków.
- Jest ona ważnym zarazkiem u kotów domowych, szczególnie w warunkach dużego zagęszczenia (schroniska lub gospodarstwa domowe z licznymi kotami).
- *Bb* może rzadko zakażać człowieka (zoonoza).
- Bakteria jest wrażliwa na rutynowo stosowane środki dezynfekcyjne.

Zakażenie

- Bakteria jest wydalana z wydzielinami z jamy ustnej i nosa kotów. Po zakażeniu doświadczalnym *Bb* można było wyizolować przez 19 tygodni
- *Bb* kolonizuje nabłonek migawkowy dróg oddechowych gospodarza wywołując przewlekłe zakażenia.
- Po zakażeniu szybko wzrasta poziom przeciwciał w surowicy, lecz nie wiadomo, jak długo te miana się utrzymują.
- Psy z chorobą dróg oddechowych wywołaną *Bb* ("kaszel psiarniowy") stwarzają zagrożenie dla kotów.

Objawy kliniczne

- Infekcję *Bb* wiąże się z szerokim zakresem objawów ze strony układu oddechowego, od łagodnego przebiegu choroby z gorączką, kaszlem, kichaniem, wypływem z worków spojówkowych i uogólnionym powiększeniem węzłów chłonnych do ciężkiego zapalenia płuc z dusznością, sinicą i śmiercią.
- Zapalenie płuc zazwyczaj występuje u kociąt poniżej 10 tygodnia życia, lecz może również wystąpić u starszych kotów.
- Infekcję *Bb* należy podejrzewać u każdego kota z kaszlem.

Rozpoznanie

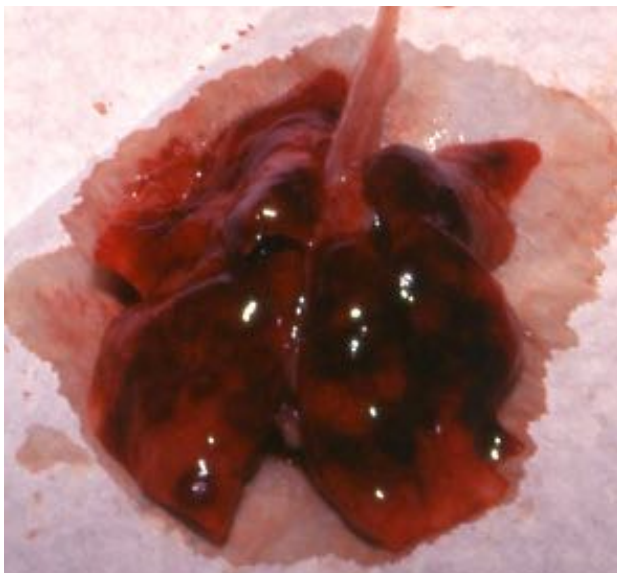
- Dostępne są posiew bakteriologiczny i badanie metodą PCR, lecz metody te mają niską czułość.
- Próbki pobiera się z gardła (wymazy) lub poprzez płukanie tchawicy albo drzewa oskrzelowo-pęcherzykowego.
- Stwierdzenie *Bb* w popłuczynach oskrzelowo-pęcherzykowych kotów z objawami ze strony dolnych dróg oddechowych przesądza o rozpoznaniu.
- Analiza cytologiczna popłuczyn z tchawicy wykazuje obecność leukocytów o różnokształtnych jądrach komórkowych, makrofagów i bakterii.

Postępowanie z chorym kotem

- Może być wskazana terapia przeciwbakteryjna, nawet jeżeli objawy są łagodne.
- W przypadku braku danych dotyczących wrażliwości bakterii, zalecane są tetracykliny. Doksycyklina jest antybiotykiem z wyboru.
- Ciężko chore koty wymagają leczenia wspomagającego i intensywnej pielęgnacji.
- Może być konieczne dożylnie podawanie płynów w celu wyrównania odwodnienia i przywrócenia równowagi elektrolitowej i kwasowo-zasadowej.

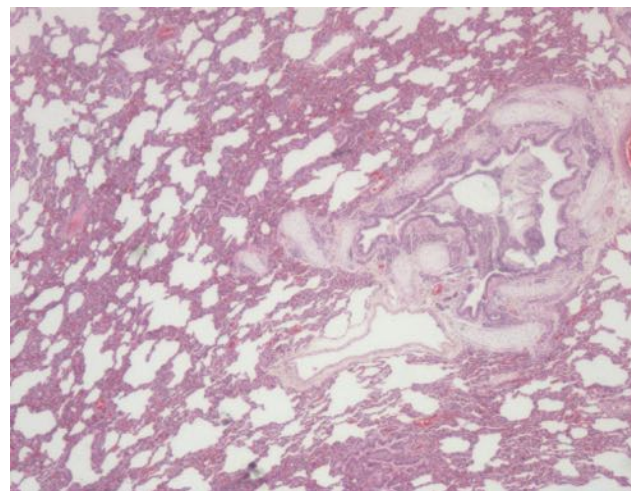
Szczepienia

- W niektórych krajach europejskich dostępna jest donosowa szczepionka z żywym, osłabionym zarazkiem. Producent zaleca jednorazowe szczepienie z corocznymi dawkami przypominającymi.
- Szczepienie to należy do dodatkowych, więc koty nie muszą być szczepione rutynowo przeciwko tej chorobie, ponieważ generalnie przebiega ona łagodnie.
- Szczepienia powinny być ograniczone tylko do kotów żyjących w dużych skupiskach, w których występowała bordeteloza.
- Szczepione koty będą wydalać żywe bakterie; należy ich unikać, gdy wiadomo, że właściciel ma obniżoną odporność.
- Podobnie jak u psów, szczepienie to czasami wywołuje łagodne objawy kliniczne u kotów.



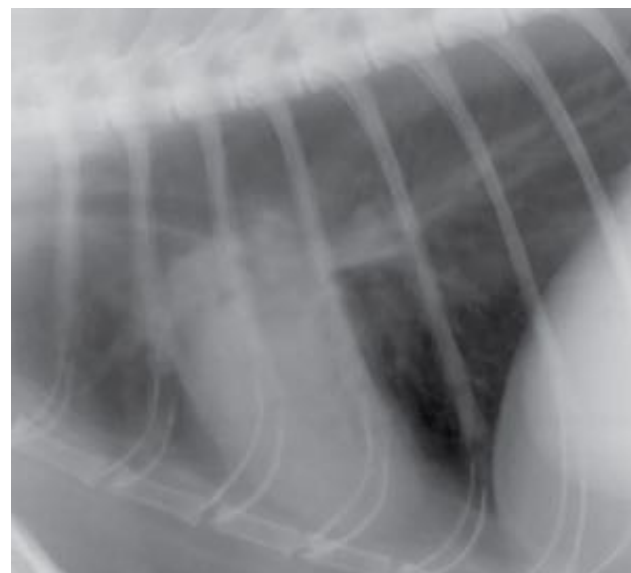
© Maria-Grazia Pennisi, Universität von Messina

- Płuca kocięcia, które padło na zapalenie płuc. Wyizolowano z nich *B bronchiseptica*.



© The Feline Centre, Universität Bristol

- Przekrój płuc kocięcia, które padło na zapalenie płuc wywołane przez *B bronchiseptica*.



© The Feline Advisory Bureau, UK

- Zakażenie *B bronchiseptica* u kotów może czasami prowadzić do odoskrzelowego zapalenia płuc.