

Co to jest babeszjoza?

- Jest to przenoszona przez stawonogi choroba wywołana przez pierwotniaka *Babesia* spp., powszechnie na świecie pasożytującego w erytrocytach ssaków
- Mały pierwotniak *B. felis* wydaje się być najważniejszym gatunkiem chorobotwórczym dla kotów. Występuje on głównie w Afryce południowej.
- W Europie opisywano tylko sporadycznie łagodnie lub przewlekłe przebiegające inwazje *Babesia* spp. u kotów, głównie gatunkami przypominającymi *B. canis* i *B. microti*.

Inwazja

- Babeszje są zazwyczaj przenoszone przez różne gatunki kleszczy. Nie ustalono dotychczas przenosiela tych pierwotniaków na koty.
- Babeszje namnażają się w erytrocytach wytwarzając merozoity drogą bezpłciowego pączkowania.
- Kleszcze zarażają się merozoitami podczas ssania krwi. Pierwotniak namnażając się w ich gruczołach ślinowych tworzy sporozoioty, które podczas żerowania kleszcza na kolejnym żywicielu są wprowadzane do jego krwi.
- Babeszje mogą być także przeniesione jatrogenne, np. podczas przetaczania krwi.

Objawy kliniczne i zmiany laboratoryjne

- Najwięcej objawów wynika z wtórnej anemii hemolitycznej wskutek rozpadu erytrocytów zarażonych babeszjami: bledność błon śluzowych, senność, brak apetytu i gorsza okrywa włosowa. Koty zwykle adaptują się do tej niedokrwistości i mogą wykazywać tylko łagodne objawy.
- Jednoczesne zakażenie *Mycoplasma hemofelis*, wirusem białaczki (FeLV) lub niedoboru immunologicznego (FIV) może wpłynąć na przebieg inwazji
- Powikłania babeszjozy to niewydolność nerek albo wątroby, obrzęk płuc, objawy ze strony OUN. Gorączka i żółtaczką są rzadkie u kotów.

- Typowa jest niedokrwistość regeneratywna niedobarwliwa makrocytarna
- W doświadczalnej inwazji niedokrwistość jest najbardziej nasiloną około 3 tygodnia po zarażeniu
- Niekiedy może dojść do wtórnej autoimmunologicznej niedokrwistości hemolitycznej z przeciwciałami anty-erytrocytarnymi. Prowadzi to do autoaglutynacji i dodatniego wyniku odczynu Coombsa.
- Zazwyczaj podwyższone jest stężenie bilirubiny całkowitej w surowicy. Aktywność ALT jest też znacznie podwyższona. U kotów z hipergammaglobulinemią obserwowano poliklonalną gammopatię prowadzącą do podwyższania stężenia białka całkowitego.

Rozpoznawanie

- Babeszjozę u kotów podejrzewa się zwykle po stwierdzeniu merozoitów w rozmazach krwi. Jednak ich wykrycie może być trudne, bo zazwyczaj są bardzo nieliczne.
- Najlepszą metodą wykrycia różnych gatunków babeszji jest PCR z pełną krwią, choć do ustalenia gatunku potrzebne jest zazwyczaj sekwencjonowanie.
- Jak dotychczas badania serologiczne nie są stosowane.

Postępowanie przy chorobie

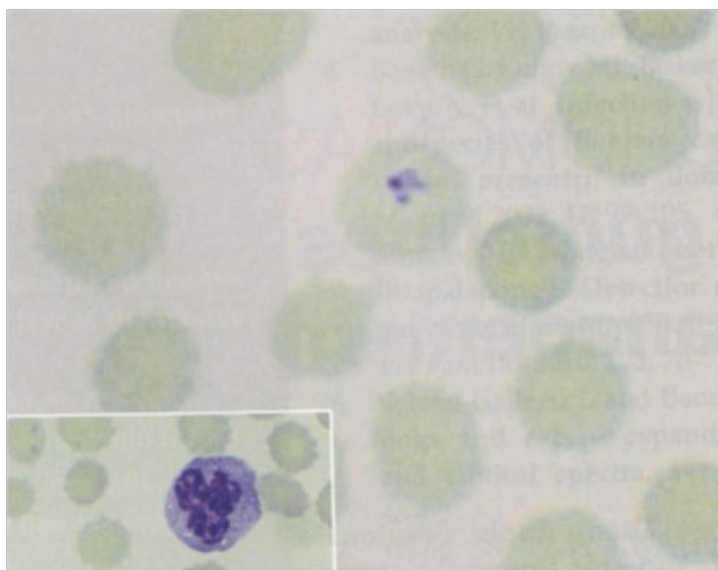
- Lekiem z wyboru u kotów jest prymachina 0,5 mg/kg per os lub s.c.
 - konieczne może być powtarzanie trzydniowych cykli leczenia
 - należy ściśle monitorować pacjenta, bo dawka powyżej 1 mg/kg może być śmiertelna dla kotów
- Po leczeniu mogą być nawroty lub przewlekła inwazja

Zapobieganie

- Najlepsza profilaktyka to skuteczne zabezpieczenie przez kleszczami.
- U kotów niewychodzących na dwór ryzyko babeszjozy jest bardzo małe.

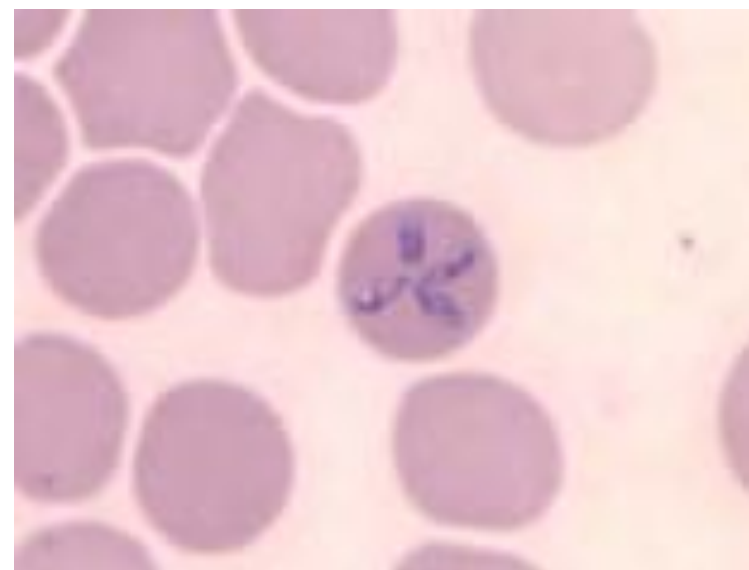


Babeszjoza kotów



■ Rozmaz krwi kota z babeszjami w erytrocytach.

© Katrin Hartmann, LMU München, Germany



■ Charakterystyczny "krzyż maltański" utworzony przez 4 merozoity *Babesia* sp. w erytrocycie.